



Le DUT Gestion des Entreprises et des Administrations forme en deux ans des techniciens supérieurs possédant les compétences nécessaires à la gestion des entreprises, des collectivités locales et territoriales, des associations et éventuellement à la création de leur propre entreprise.

Les enseignements sont professionnalisants et assurés par une équipe pédagogique comprenant aussi des professionnels des secteurs d'activités liés aux métiers de la comptabilité, du management et des ressources humaines.

Trois options sont proposées à partir du 3^{ème} semestre :

- Gestion Comptable et Financière (GCF)
- Gestion des Ressources Humaines (GRH)
- Gestion et Management des Organisations (GMO)

Les étudiants mettent en pratique leurs compétences professionnelles dans le cadre des projets tutorés et des stages qui peuvent se dérouler à l'étranger.

▄ DÉBOUCHÉS PROFESSIONNELS

Les métiers de la comptabilité, du contrôle et de la finance :

- Assistant comptable
- Analyste financier
- Assistant contrôleur de gestion
- Gestionnaire de trésorerie

Les métiers du management :

- Attaché commercial
- Assistant de direction PME/PMI
- Adjoint marketing
- Responsable d'études

Les métiers des ressources humaines :

- Gestionnaire de paye
- Consultant en recrutement
- Responsable de formation
- Assistant Ressources Humaines

▄ LES PROJETS TUTORÉS ET LES STAGES

Ils permettent l'apprentissage du travail en équipe, encadré par un enseignant et, dans la mesure du possible, en partenariat avec une entreprise.

Les projets tutorés :

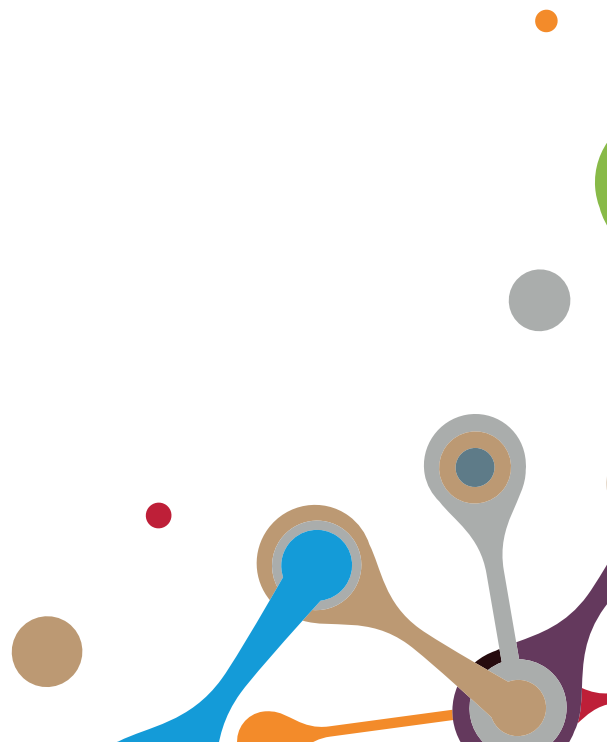
- Journée de la valorisation personnelle
- Forum du Futur Étudiant
- Cinétudiant
- Actions à but humanitaire
- Journée d'éducation à la sécurité routière
- Organisation de conférences

Les stages : 3 semaines au semestre 2 et 8 semaines au semestre 4.

- Dans les banques, dans les entreprises, dans les cabinets d'expertise comptable, dans les associations, dans les administrations...
- Possibilité d'effectuer les stages à l'étranger (10 semaines)

▄ POURSUITE D'ÉTUDES

- Licences professionnelles : Management et Gestion des Organisations : PME & Développement d'affaires, Logistique et Systèmes d'Information
- Licences généralistes : AES, Sciences Économiques, Sciences de Gestion, Droit (sous réserve de validation de modules)
- Diplôme de Comptabilité Gestion
- Écoles de commerce...



LE PROGRAMME PÉDAGOGIQUE

Semestre 1

- UE 1 : Environnement des organisations - Introduction
Expression-communication, langues vivantes, économie, psychologie sociale, etc.
- UE 2 : Outils et techniques de gestion - Introduction
Management, comptabilité, mathématiques, marketing, etc.

Semestre 2

- UE 1 : Environnement des organisations - Approfondissement
Environnement informatique, conception d'enquêtes, expression-argumentation, etc.
- UE 2 : Outils et techniques de gestion - Approfondissement
Fiscalité, gestion des ressources humaines, probabilités, droit des affaires, etc.

Semestre 3

- UE 1 : Management des organisations
Langues vivantes, économie, droit du travail, stratégie, logiciels métiers, etc.
- UE 2 : Outils de la gestion (appliqués à l'option)
Gestion financière ou marketing opérationnel ou gestion administrative des ressources humaines par exemple

Semestre 4

- UE 1 : Environnement et outils (appliqués à l'option)
Expression-communication, contrôle de gestion, logiciel de paie ou gestion des achats et des ventes par exemple
- UE 2 : Mise en situation professionnelle
Projet tutoré et stages

LES CONDITIONS D'ADMISSION

Ce diplôme est ouvert aux titulaires d'un baccalauréat **ES, S, STMG** et du **Diplôme d'Accès aux Études Universitaires** (DAEU).

L'admission est prononcée par une commission après examen du dossier scolaire.

Possibilité d'accès dans le cadre de la **VAE** ou de la **formation continue**.

Sont également admissibles les adultes qui désirent reprendre des études (salariés, demandeurs d'emplois...) titulaires des diplômes requis ou ayant obtenu une validation de leurs acquis personnels et/ou professionnels.

LA VIE DU DÉPARTEMENT

- Association des étudiants **Avantage** (accueil des nouveaux arrivants, aide aux projets tuteurés, participation à la vie du département)
- Association **Post'lut** (anciens étudiants)
- Association **LOG'in**
- Cérémonie de remise des diplômes et des prix
- Offres d'emploi

Contact

Département Gestion des Entreprises et des Administrations
7 rue Jules-Vallès
19100 BRIVE-LA-GAILLARDE
Tél : 05 55 86 73 06
Courriel : iut-geabrive@unilim.fr

www.iut.unilim.fr